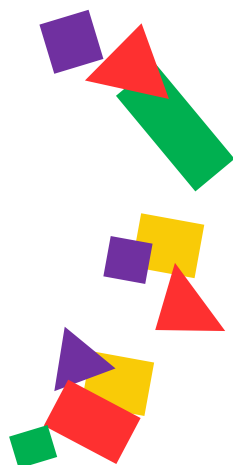


Przedszkole i Żłobek **funkcjonuje już od 2008 roku. Dzięki**
wiarygodności Państwa zaufaniem możemy robić to, co najbardziej
ochoczo kochamy, czyli pracować z dziećmi! W naszych placówkach stawiamy na rozwój
dziecka przez zabawę. Wykwalifikowana kadra, kameralne grupy, a także stała
współpraca z Wydziałem Edukacji i Oświaty dają gwarancję opieki i edukacji na
najwyższym poziomie. Dodatkowo, dzięki dofinansowaniu Przedszkola oraz Żłobka
przez Urząd Miejski Wrocławia możemy być dla Państwa atrakcyjni cenowo,
jednocześnie zachowując wysoki poziom oferty edukacyjnej!

Wybór naszej placówki to najlepszy wybór dla Państwa dziecka!

Zapraszamy!





Bogata oferta realizowana przez cały rok:

- Zajęcia metodyczne (realizacja podstawy programowej MEN),
- Zajęcia plastyczne (malowanie farbami, lepienie plasteliną, wyklejanie, inne),
- Śpiewanie i tańczenie do piosenek,
- Edukacja prospołeczna (zasady dobrego zachowania i życia w grupie),
- Zabawy ruchowe do muzyki,
- Kącik biblioteczny,
- Zajęcia ortofoniczne (naśladowanie dźwięków, ćwiczenia oddechowe).

Zajęcia dodatkowe – pakiet podstawowy (w cenie czesnego):

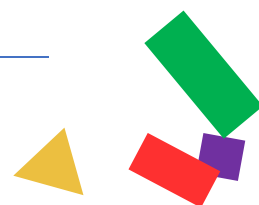
- Angielski 2x w tygodniu
- Gimnastyka korekcyjna 1x w tygodniu
- Logorytmika 1x w tygodniu
- Taniec 1x w tygodniu
- „Kuchcikowo” 1x w miesiącu
- Opieka psychologiczna 2 x w miesiącu

Możliwość rozszerzenia:

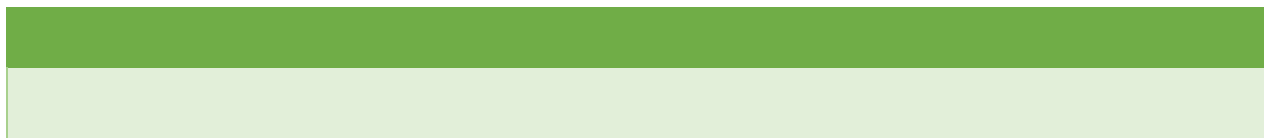
- Logopeda
- Basen
- Tenis
- Szachy
- Zajęcia wspomagające z Psychologiem
- Inne zgodnie z aktualną ofertą.



** Przedszkole i Żłobek spełniają wymagania Państwowej Straży Pożarnej, Sanepidu oraz Ministerstwa Edukacji Narodowej. Zajęcia w Przedszkolu i Żłobku prowadzone są tylko i wyłącznie przez wykwalifikowanych pedagogów.*



GODZINY OTWARCIA



	Oczekiwanie na dzieci i zabawy w kąciakach zainteresowań oraz zabawy z udziałem nauczyciela. Zajęcia wyrównawcze i indywidualne.
	„Poranna gimnastyka ciała i języka”
	Czynności higieniczne przygotowanie do śniadania
7:00 – 8:00	<u>Śniadanie –</u> Przestrzeganie zasad dobrego wychowania podczas spożywania posiłków
	Czynności higieniczne po śniadaniu
8:15 – 8:30 8:30 – 8:45 8:45 – 9:00 9:00 – 10:00	Wspólne przywitanie, omówienie planu dnia oraz zajęcia prowadzone w oparciu o podstawę programową zajęcia edukacyjno-wychowawcza, zabawy dydaktyczne, ruchowe, spacer i pobyt na placu zabaw, imprezy okolicznościowe, zajęcia dodatkowe.
	Blok zajęć dydaktycznych
10:00 – 10:30	Czas na zabawę dla dzieci
	Blok zajęć dydaktycznych
10:45 – 11:15	Spacer i zabawy/zajęcia na świeżym powietrzu**
11:15 – 12:15	Czynności higieniczne przed obiadem
12:15 – 12:30	
12:30 – 12:45	<u>Obiad –</u>
12:45 – 13:00	Kształtowanie nawyków higienicznych
13:00 – 13:30	Czynności higieniczne po obiedzie
13:30 – 15:00	Zajęcia relaksacyjne (słuchanie muzyki klasycznej, słuchowisk lub czytanie bajek)
15:00 – 15:30	Zajęcia dodatkowe oraz dydaktyczne, a także ćwiczenia doskonalące małą motorykę
15:30 – 18:00	<u>Podwieczorek –</u> czynności porządkowe i higieniczne przed i po podwieczorku
	Zabawy w Sali lub na świeżym powietrzu, zabawy ruchowe i plastyczne. Kontynuacja działalności edukacyjnej, zabawy i ćwiczenia gramatyczne, zabawy wyzwajające aktywność motoryczną. Powroty dzieci do domów.

Opieka do 11 godzin

690 zł/~~1110zł~~

Opieka do 6 godzin

600zł/~~990zł~~

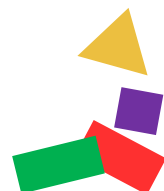
Rozliczanie godzinowe

CENNIK:

Opłata za wyżywienie

14zł/dzienne

OFERTA	(śniadanie 4zł, obiad 8zł, podwieczorek 2zł)	PRZEDSZKOLE



REZERWACJA MIEJSCA

Opłata wpisowa w wysokości 550 zł jest gwarancją miejsca Państwa dziecka w Przedszkolu Tomcio Paluch. Jest to jednorazowa opłata całoroczna, która przeznaczana jest na zajęcia dodatkowe oraz na materiały plastyczne i inne potrzeby bieżące dla Państwa Pocięch. W przypadku dzieci kontynuujących oraz dzieci uczęszczających do placówek Tomcio Paluch opłata ta jest pomniejsza w okresie początkowej rekrutacji do kwoty 250 złotych.

Podane wyżej opłaty mogą się zmieniać zgodnie z aktualnymi promocjami, o których informujemy na bieżąco na naszej stronie internetowej, a wszelkie płatności prosimy kierować na rachunek:

Żłobek i Przedszkole Tomcio Paluch
ul. Kawalerzystów 3/3, 53-004 Wrocław
nr rachunku bankowego: <zgodnie z umową>
tytułem: <imię i nazwisko dziecka> opłata za



www.tomciopaluch.eu

Zachęcamy do kontaktu z naszą placówką pod adresem mailowym
kontakt@tomciopaluch.eu lub numerem telefonu **(71) 727 80 39**

Dziękujemy za zainteresowanie naszym Przedszkolem i Żłobkiem. Mamy nadzieję, że obdarzą nas Państwo swoim zaufaniem, za które odwdzięczymy się zadowoleniem Państwa oraz Państwa dzieci.

Do zobaczenia

